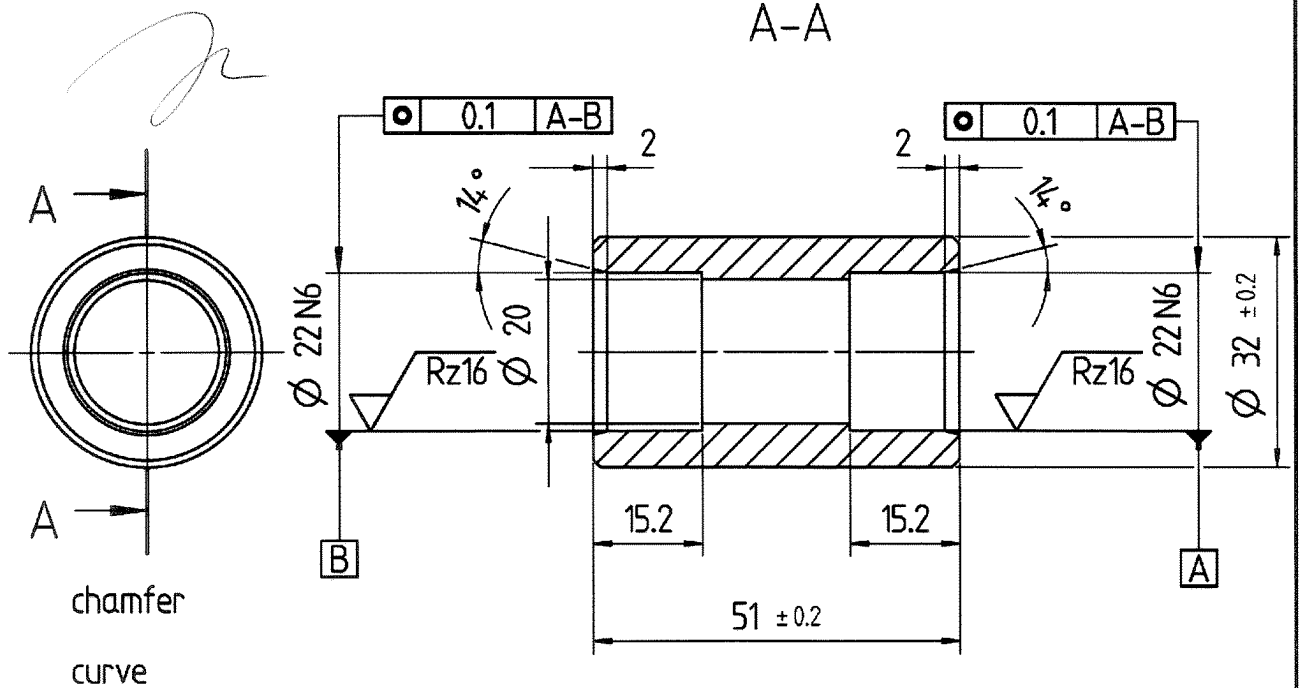


PREKLAD

dne: 19. 01. 2011

PROVEDLA
MICHAL SMĚJA



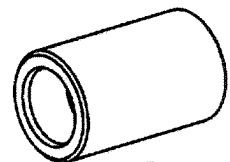
EN 12329-Fe/Zn12/F

02

- 8 -02- 2011

ARCHIV

0



1:2

Fase AT Rundung		-0.2 -0.4		+0.01 +0.4	
Projektions- methode					
Allgemeintoleranz (AT) in mm Maßbereich					
		> 30	> 120	> 400	> 1000
		≤ 30	≤ 120	≤ 400	≤ 1000
AT fein					
L	0,2	0,5	0,8	2	4
Δ	0,1	0,2	0,4	1	2
Länge (L) und Winkel (L/Δ) = ± AT					
Form und Lage ISO 1101					
○	Rundheit	= 1/2 Δ-Tol.			
— □	Geradheit/Ebenheit	= AT			
◎	Koaxialität/Lauf	= AT			
≡	Symmetrie	= AT			
/ /	Parallelität	= AT			
⊕	Position	= AT			
Sprachen: de, en					

02	Oberflächenangaben geändert		T29364		
Index	Änderungsbeschreibung		Änd.-Nr.	Passmaß	Abmaß
Prüfmaß	Werkstoff: S355J2+N		Gewicht: in kg		
Hilfsmaß			0.18		
Datum	Name	Rohteil-Nr.:			
Bearb. 18.11.2010	M. Buttaro	Benennung:			
Geprüft 23.11.2010	N. Voß	Rolle			
Genehm. 29.11.2010	O. Jandke				
F.gepr. 29.11.2010	A. Stroh				
Zeichnungsnummer		55044233000		SERIE	
Ers.f.		Urspr.		Maßstab	
freigegeben		55044233000d001		1:1	
				Blatt:	
				1	
				von:	
				1	